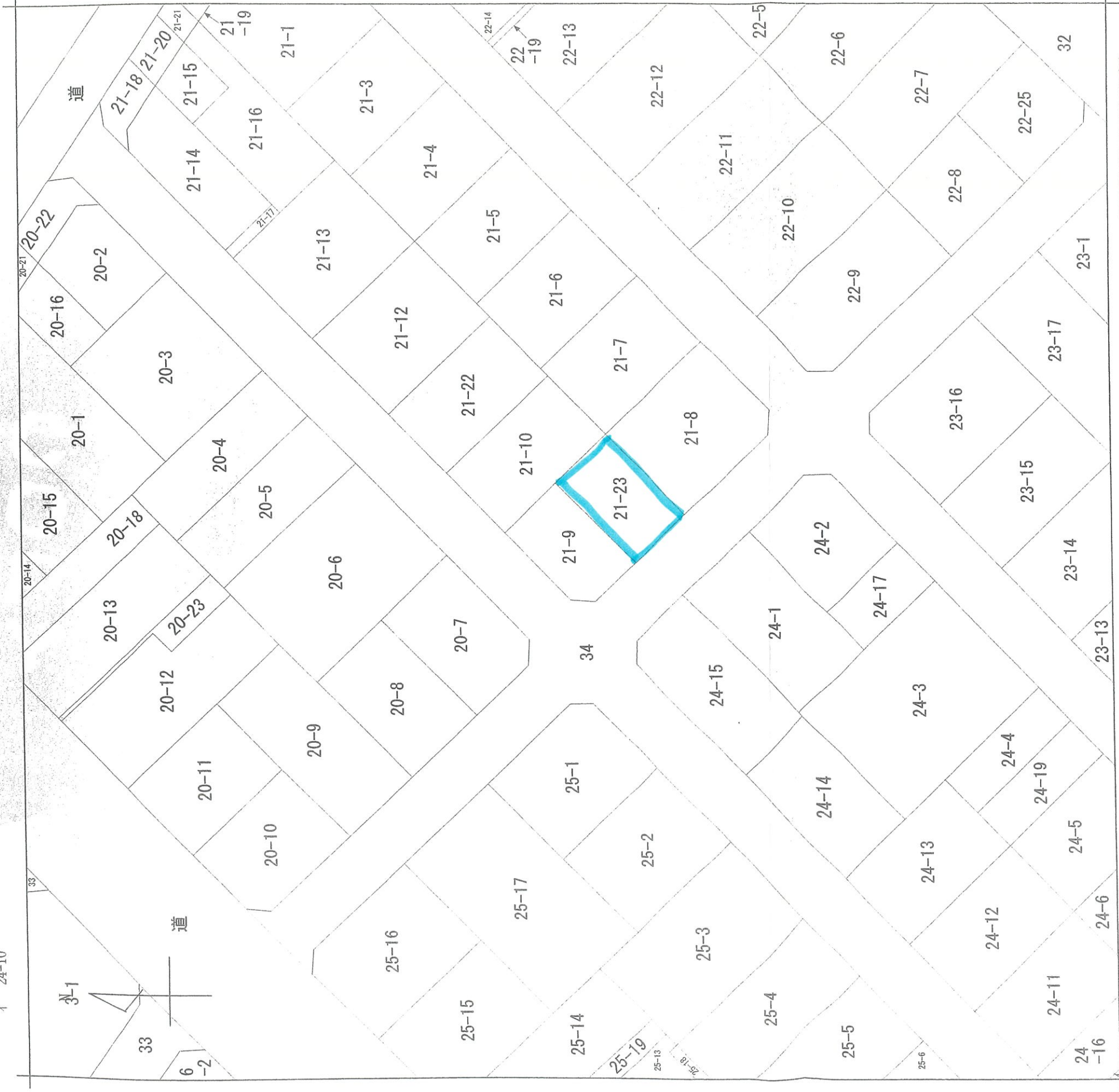


4 24-10



地番区域見出  
向ヶ丘

(注) 地図に準ずる図面は、土地の区画を明確にした不動産登記法所定の地図が備え付けられるまでの間、これに代わるものとして備え付けられている図面で、土地の位置及び形状の概略を記載した図面です。

請求部	所在	江別市向ヶ丘		地番	21番9
出縮	力尺	1/600	精度区分	分類	地図に準ずる図面
作成年月日	昭和38年9月	座標系番号又は記号	備付年月日(原図)	補事項	種類
		土地区画整理所在図			

これは地図に準ずる図面に記録されている内容を証明した書面である。

(札幌法務局江別出張所管轄)  
令和4年10月20日  
札幌法務局西出張所 登記官  
地図整理番号：M04569



渡辺千洋